

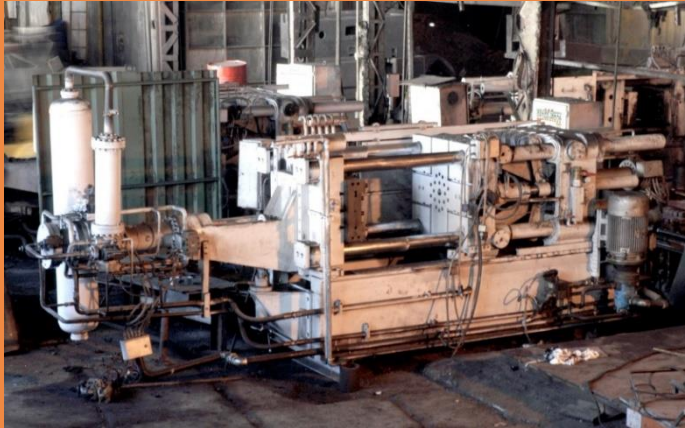


پاکسو

ماشین های ابزار عمومی

ماشین های خاص

و تک منظوره



PAKSOU

Product Catalogue

پاکسو در یک نگاه
ماشین های ابزار عمومی ، ماشین آلات خاص و تک منظوره

محدوده فعالیت:

- صنعت ریخته گری
- صنایع معدنی، فولادسازی و احیاء مستقیم
- صنایع ماشین سازی
- گرمایش و سرمایش / تهویه مطبوع (HVAC)
- صنایع مرتبط با انرژی (توربین های گازی، توربین های بادی)
- صنایع خاص و تک منظوره
- صنایع نیروگاهی
- صنعت سیمان

شرکت طراحی و مهندسی پاکسو با ۴۰ سال سابقه در زمینه طراحی، ساخت و اجرا یکی از شرکت های صنعتی پیشرو و معتبر کشور می باشد. شرکت طراحی و مهندسی پاکسو طراح و سازنده ماشین آلات و خطوط تولید صنایع ریخته گری، محصولات حرارتی و برودتی و ماشین آلات صنعتی محصولات و خدمات خود را در سراسر جهان ارائه می دهد. طراحی و ساخت پرس های هیدرولیک، جرثقیل و ماشین آلات صنعتی و غیره یکی دیگر از فعالیت های مهندسی پاکسو می باشد.



طراحی و ساخت انواع ماشین آلات صنعتی

ساخت انواع پرس

پرس هیدرولیک دایکاست ۴۰۰ تن
پرس هیدرولیک اکستروژن ۱۲۵۰ تن
گیوتین برش ورق
پرس هیدرولیک ۲۵۰ تن
پرس هیدرولیک ۴۰۰ تن کشش عمیق
پرس هیدرولیک ۸۰ تن C-Type
پرس بریک
نورد سه غلطکی



طراحی و ساخت ماشین آلات صنعتی

ماشین آلات صنعت ریخته گری

کوره القایی ذوب ریز گرم نگهدار
میکسر مداوم مخلوط ماسه ریخته گری
خط تولید ماسه ماهیچه گیری
ماشین قالبگیری اتوماتیک



ماشین های خاص و تک منظوره

کاربردهای خاص

کوئل کن لوله و انواع پروفیل
روبات ذوب ریز
جوش اتوماتیک
دستگاه ماشینکاری مخصوص
دستگاه کپی تراش
واحد شات بلاست

GUILLOTINE SHEAR



گیوتین برش ورق

با قابلیت تنظیم زاویه برش و لقی برش

مشخصات:

طول برش ورق:	۶۳۰۰
mm	
ضخامت برش ورق:	۲۰ mm
سیستم حرکتی رم:	هیدرولیک

EXTRUSION PRESS



پرس هیدرولیک اکستروژن ۱۲۵۰ تن

پرس اکستروژن جهت تولید مقاطع فلزات نرم و نیمه نرم می باشد. پرس اکستروژن ساخته شده توسط این شرکت از نوع مستقیم دارای ساختمان چهار ستونی می باشد. صفحات اصلی سیلندر و پیستون اصلی و پوسته کانتینر از جنس چدن نشکن آلایزی بوده که این موجب سهولت در امر ماشینکاری و مونتاژ همراه با ظاهری زیبا و شکل را به وجود آورده است. همچنین دارای سیستم هیدرولیک بسیار پیچیده بزرگ و مطمئن با تجهیزات ایمنی بالا می باشد. پمپهای اصلی از نوع پیستونی محوری با پوسته چدنی و جک ها با بالاترین تکنولوژی روز و بهترین ادوات به کار گرفته شده اند.

مشخصات:

نیروی رم:	۱۲۵۰ ton
جابه جایی رم (کورس):	۱۳۰۰ mm
سرعت رم:	۲ cm/s
قطر داخلی کانتینر:	۶ in
حداکثر طول بیلت:	۶۵۰ mm
توان موتور:	۱۶۵ kW
توان هیتر:	۳۰ kW
مدار فرمان و کنترل:	PLC
ابعاد دستگاه:	1.8m x 3.3m x 7m

HIGH PRESSURE DIE CASTING MACHINE (400 T)



پرس هیدرولیک دایکاست ۴۰۰ تن

سیستم هیدرولیک دستگاه دایکاست یکی از پیچیده ترین سیستم های هیدرولیک در پرس های صنعتی می باشد که کار طراحی و ساخت این سیستم پیچیده تماماً در این کارخانه انجام شده است. کلیه تجهیزات ایمنی چه از نظر مکانیکی و چه از نظر سیستم الکتریکی در طراحی گنجانده شده است. سیستم کنترل سیکل دستگاه به روش PLC می باشد که بسیار دقیق، ظریف و با قابلیت کارکرد بالا می باشد.

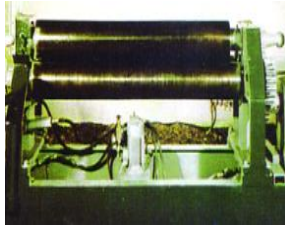
مشخصات:

نیروی قفل قالب:	۴۰۰۰ کیلو نیوتن
نیروی تزریق در مرحله ۳ (قابل تنظیم):	۱۳۰-۴۳۰ کیلو نیوتن
جایجایی پیستون تزریق:	۴۵۰ mm
نیروی بیرون انداز:	۱۹۰ کیلونیوتن
کورس بیرون انداز (قابل تنظیم):	۱۲۰ mm
اندازه صفحه ثابت قالب (عرض ارتفاع):	۱۰۰۰ x ۹۲۰ میلی متر
اندازه صفحه متحرک قالب:	۹۲۰ x ۹۲۰ میلی متر
توان مصرفی:	۲۲ کیلو وات
ابعاد دستگاه:	6.2m x 1.9m x 2.4m

PRESS SHOP
انواع پرس هیدرولیکی

طراحی و ساخت انواع ماشین آلات صنعتی

Rolling Machine

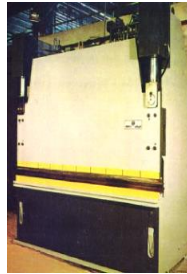


نورد ورق (رول فرمر)

مشخصات :

حداکثر طول کارگیر: ۲۰۰۰ میلی متر
حداقل قطر: ۱۲۰۰ میلی متر
حداکثر ضخامت ورق: ۱۲ میلی متر
توان موتور اصلی: ۱۵ کیلو وات
توان موتور هیدرولیک: ۲ کیلو وات

PRESS BREAK



پرس بریک

مشخصات :

دهانه کارگیر پرس: ۳ متر
نیروی رم دستگاه: ۱۶۰ تن
توان الکتریکی: ۲۲ کیلو وات
دستگاه پرس بریک جهت ایجاد خمهای مختلف در طولهای ۶ متر یا دقتی نسبتاً زیاد بکار گرفته می شود.

400 TON FORCE DEEP DRAWING
HYDRAULIC PRESS



پرس هیدرولیک ۴۰۰ تن کشش عمیق

مشخصات :

نیروی رم: ۴۰۰ ton
ارتفاع کشش: ۵۰۰ mm
سیستم حرکتی: هیدرولیک روغنی
مدار فرمان و کنترل: PLC
ابعاد میز اصلی: 700 x 600 میلی متر
دارای سیستم حفاظت نوری

80 TON FORCE
HYDRAULIC PRESS
C-TYPE



پرس هیدرولیک ۸۰ تن C-Type

مشخصات :

نیروی رم: ۸۰ ton
جابه جایی رم (کورس): ۵۰۰ mm
سیستم حرکتی: هیدرولیک
مدار فرمان و کنترل: PLC
ابعاد میز اصلی: 700 x 600
دارای سیستم حفاظت نوری

250 TON FORCE
HYDRAULIC PRESS



پرس هیدرولیک ۲۵۰ تن

مشخصات :

نیروی رم: ۲۵۰ ton
جابه جایی رم (کورس): ۷۰۰ mm
نیروی صفحه کوشن: ۶۰ ton
ارتفاع کشش: ۳۰۰ mm
سیستم حرکتی: هیدرولیک
ابعاد میز اصلی: 1200 x 1200

FOUNDRI PLANTS

ماشین های آلات صنعت ریخته گری

ماشین های خاص و تک منظوره پاکسو

CONTINUOUS SAND MIXER

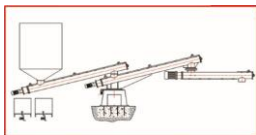
Double Shaft Mixer (Continuous Mixer)



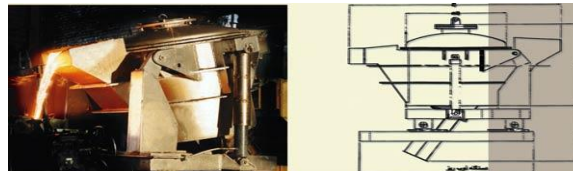
میکسر مداوم مخلوط ماسه ریخته گری (دو محوره)

ویژگی ها:

- ظرفیت : ۲۰ تن در ساعت با قابلیت تنظیم دبی مخلوط ماسه مجهز به سیستم کنترل PLC
- زاویه سطح زیر پوشش قالبگیری : ۳۶۰ درجه
- شعاع سطح زیر پوشش قالبگیری : ۹ متر
- تعداد محوره های دوران (درجه آزادی) : ۲ محور



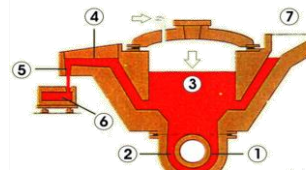
Pouring Induction Furnace



کوره القایی ذوب ریز گرم نگهدار

ویژگی ها:

- ذخیره سازی مذاب در کوره های کانالی
- نگهداری مذاب در زمان های طولانی
- کنترل دقیق دمای مذاب
- بار ریزی اتوماتیک
- بالا بودن کیفیت قطعات ریخته شده



مشخصات :

نوع	گنجایش (Kg)	گنجایش مفید (Kg)	توان القایگر (KW)	طول	عرض
PPG-4-100 LRG-4-100	4000	35000	100	2.8	2.2
PPG-4-200 LRG-4-200	4000	3500	200	2.8	2.2

FOUNDRY PLANTS

ماشین آلات صنعت ریخته گری

ماشین های خاص و تک منظوره پاکسو

PLSAND PRODUCTION PLANT



خط تولید ماسه رزین دار(ماسه ماهیچه گیری) با ظرفیت ۵ تن در ساعت

ویژگی ها:

این خط جهت تولید ماسه ماهیچه گیری توسط گرم کردن ماسه تا دمای ۱۲۰ درجه سانتی گراد و اختلاط رزین با ماسه داغ ساخته شده است . خط مشتمل بر تجهیزات زیر می باشد :

هوپروفید ماسه : شامل مخزن ذخیره اولیه و سیستم AIRLIFT

واحد سیلو و توزین ماسه : شامل مخزن رزرو و قسمت توزین ماسه به روش حجمی

واحد گرمکن ماسه : شامل مشعل و سیستم اختلاط و هم زن ماسه به روش بستر سیال

واحد میکسر خردکن : شامل یک دستگاه میکسر پروانه ای و یک دستگاه خردکن حلزونی که رزین را با ماسه داغ مخلوط کرده و سپس کلوخه های ایجاد شده را خرد می کند .

واحد سرنند و وایبره : که در دو طبقه ماسه خرد شده را طبقه بندی می نماید .

واحد خنک کن : وظیفه واحد ، خنک کردن ماسه ماهیچه گیری تولید شده می باشد که به روش بستر سیال با فشار هوا عمل می کند .

واحد انتقال و رزرو محصول : که از سیستم AIRLIFT به همراه یک سیلوی ذخیره تشکیل شده است .

سیستم های هوا و گاز : این سیستم ها جهت مشعل ویژه که در شرکت پاکسو طراحی شده و تهیه هوای مورد نیاز بسترهای سیال موجود در خط ۱ به کار می رود .

FOUNDRY PLANTS

ماشین های خاص و تک منظوره پاکسو

POURING ROBOT



POURING ROBOT

روبوت ذوب ریز

مشخصات فنی :

تعداد درجه آزادی : ۶ درجه

زاویه چرخش : ۱۸۰ درجه

کورس حرکت : ۳۰ سانتی متر

گنجایش بوته خراب : ۵۰ کیلوگرم

عملکرد :

روبوت ذوب ریز جهت انتقال مذاب از پاتیل به داخل ریخته گری استفاده می گردد. علت استفاده از این دستگاه در خطوط ریخته گری حذف نیروی انسانی ، بالا بردن سرعت ، ظرفیت ریخته گری و ایمنی در کار می باشد .

Profile coiling Machin



کوئیل کن لوله و انواع پروفیل

عملکرد :

این دستگاه جهت کوئیل کردن لوله و پروفیل در انواع مقاطع مختلف طراحی و ساخته شده است.

Automatic Continuous welding



جوش اتوماتیک

عملکرد :

این دستگاه جهت قابلیت جوش خطی استوانه ای و مارپیچ را دارا می باشد و با توجه به نوع و ضخامت ورق قابلیت استفاده از انواع روشهای جوشکاری، زیر پودری CO₂ , TIG , MAG , MIG را دارا می باشد.

این مجموعه دارای دو الکتروموتور جهت حرکت دورانی و خطی بوده که توسط یک مبدل فرکانس با سرعت های مختلف کار می کند.

FOUNDRY PLANTS

ماشین آلات خاص و تک منظوره

Reaming Shop



SPECIAL PURPOSE MACHINE



TRACING LATHE MACHINE



ویژگی: سیستم پیشروی هیدرونیوماتیک

این دستگاه دارای چهار یونیت ماشینکاری بطور همزمان می باشد.

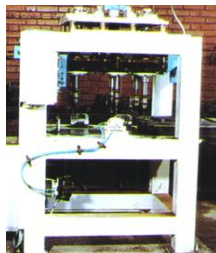
ویژگی: سیستم پیشروی هیدرونیوماتیک جهت صافی سطوح مختلف

این دستگاه جهت تراشکاری پوششهای آب بندی پره های دیگ شوفاز می باشد.

MULTI SPINDLE TAPPING MACHINE



MULTI SPINDLE DRILLING MACHINE



Special Machinery

- دستگاه کپی تراش
- دریل چند محوره
- قلاویز چند محوره
- دستگاه ماشین کاری پره دیگ
- تردرولینگ
- عدسی بر
- کوپل کن لوله
- چوش انوماتیک
- خط تولید دیگ چدنی حرارت مرکزی و
- پکیجهای زمینی و دیواری

دستگاه های ماشینکاری مخصوص

ویژگی ها:

این دستگاه ها جهت ماشینکاری قطعات ریخته گری شده (آلومینیوم، چدن، فولاد و ...) در صنعت کاربرد داشته و به منظور ماشینکاری همزمان سطوح ، سوراخ ها، برافروزی و سایر عملیات ماشینکاری طراحی و ساخته شده اند.

ویژگی: سیستم پیشروی پنوماتیک (جک بادی)

مشخصات: الکتروموتور 3KW

ویژگی: سیستم پیشروی هیدرونیوماتیک

مشخصات: دو دستگاه الکتروموتور 1.1KW

تعداد متد: ۶ عدد

FOUNDRY PLANTS

ماشین آلات خاص و تک منظوره

HOT BOX MACHINE

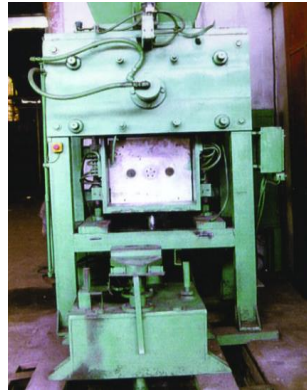


ماشین قالبگیری اتوماتیک

عملکرد:

این دستگاه جهت قالبگیری قطعات با گوشه های گرد از ماسه CO2 طراحی شده است که دارای واحد فید ماسه صفحات قالبهای هیدرولیکی، فید گاز CO2 و سیستم بیرون انداز قالب گرفته شده می باشد.

AUTOMATIC MOLDING MACHINE



ماشین قالبگیری ماهیچه توپر

عملکرد:

این دستگاه جهت قالبگیری ماهیچه توپر پره های دیگهای شوقاژ بکار می رود و از قسمت فید ماسه، شوت ماسه، قالبگیری با سیستمهای پنوماتیک و هیدروپنوماتیک متشکل شده است.
ظرفیت دستگاه حدود ۴۵ ماهیچه در ساعت می باشد.

SHOUT BLAST PLANT



واحد شات بلاست

عملکرد:

این مجموعه جهت تمیز کردن قطعات ریخته گری شده و یا قطعاتی که به هر دلیلی زنگ زده باشند مورد استفاده قرار می گیرد. این دستگاه بطور عام به دو صورت پیوسته جهت کارهای تولیدی و روتین و تک منظوره برای کارهای تک و غیر تولیدی ساخته می شود.



پاکسو



اطلاعات تماس

آدرس: بزرگراه آیت الله سعیدی - خیابان پژاند - خیابان میرزایی - پلاک ۵۸
کد پستی: ۱۳۷۳۹۸۹۴۹۹

Tel: +98 21 66 20 14 01 , Fax: +98 21 66 21 21 39

E-mail: info@paksou.ir & sale@paksou.ir

Web site: www.paksou.ir



SCAN ME



پاکسو